

إمساكية شهر رمضان البيئية التوعوية

للعام 2024م-1445هـ

تقبل الله طاعتكم

العقبة - 1 رمضان



المغرب
06:49

الفجر
05:34

تعاون معنا بالإلتزام في تعليمات
محمية العقبة البحرية التالية :

المحافظة على نظافة الشاطئ .



عدم جمع المرجان والأصداف .



عدم الدوس أو الوقوف على المرجان .



عدم الصيد بكافة أشكاله وأنواعه .



عدم التخيم على الشاطئ .



عدم دخول السيارات للشاطئ .



عدم إشعال النيران على الشاطئ .



إن مخالفة هذه التعليمات يعرض مرتكبها
للمساءلة القانونية ..



الشعاب المرجانية حيوانات وليست نباتات :

البحر على أنها نباتات ولكن واقع الأمر أنها حيوانات من الكائنات
المجوفة. يتكون المرجان من غشاء لدن مركزي محاط بهيكل
خارجي ضلب ويبلغ قطره بضع مليمترات فقط، ويأخذ شكل
أسطواني على شكل مزهرية وله مجسات صغيرة في أحد
طرفيه، هذه الزوائد توجه الطعام إلى فم الغشاء .



إصدارات قسم التوعية والعلاقات العامة 2024

إمساكية شهر رمضان البيئية التوعوية

للعام 2024م-1445هـ

تقبل الله طاعتكم

العقبة - 2 رمضان



المغرب
06:50

الفجر
05:33

تعاون معنا بالإلتزام في تعليمات
محمية العقبة البحرية التالية :

المحافظة على نظافة الشاطئ .



عدم جمع المرجان والأنصاف .



عدم الدوس أو الوقوف على المرجان .



عدم الصيد بكافة أشكاله وأنواعه .



عدم التخييم على الشاطئ .



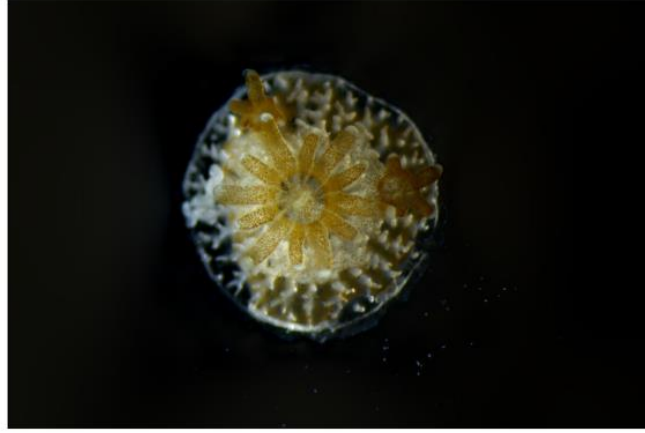
عدم دخول السيارات للشاطئ .



عدم إشعال النيران على الشاطئ .



إن مخالفة هذه التعليمات يعرض مرتكبها
للمساءلة القانونية ..



تصنيف المرجان :

المرجان يصنف من الالاسعات الحيوانية وتعتبر شعبة الالاسعات والتي يضم فيها الحيوان جسما يتكون جداره من عدة خلايا متخصصة ولها وظائف مختلفة وتعتبر الالاسعات من أهم شعب المملكة الحيوانية بالبحار والمحيطات وتضم تلك الشعبة أكثر من 900 نوع منها المراجين وقناديل البحر .



إصدارات قسم التوعية والعلاقات العامة 2024

إمساكية شهر رمضان البيئية التوعوية

للعام 2024م-1445هـ

تقبل الله طاعتكم

العقبة - 3 رمضان



المغرب
06:50

الفجر
05:32



أنواع المرجان :

يوجد نوعان من المرجان مرجان رخو أو لين ومرجان صلب والمرجانيات الصلبة لها هياكل خارجية تتكون من كربونات الكالسيوم أما المراجين الرخوة أو اللينة فهي مرنة وهياكلها داخلية وكربونات الكالسيوم بها عبارة عن أشواك .

تعاون معنا بالإلتزام في تعليمات
محمية العقبة البحرية التالية :

المحافظة على نظافة الشاطئ .



عدم جمع المرجان والأصداف .



عدم الدوس أو الوقوف على المرجان .



عدم الصيد بكافة أشكاله وأنواعه .



عدم التخيم على الشاطئ .



عدم دخول السيارات للشاطئ .



عدم إشعال النيران على الشاطئ .



إن مخالفة هذه التعليمات يعرض مرتكبها
للمساءلة القانونية ..



إصدارات قسم التوعية والعلاقات العامة 2024

إمساكية شهر رمضان البيئية التوعوية

للعام 2024م-1445هـ

تقبل الله طاعتكم

العقبة - 4 رمضان



المغرب
06:51

الفجر
05:30

تعاون معنا بالإلتزام في تعليمات
محمية العقبة البحرية التالية :

المحافظة على نظافة الشاطئ .



عدم جمع المرجان والأصداف .



عدم الدوس أو الوقوف على المرجان .



عدم الصيد بكافة أشكاله وانواعه .



عدم التخيم على الشاطئ .



عدم دخول السيارات للشاطئ .



عدم إشعال النيران على الشاطئ .



إن مخالفة هذه التعليمات يعرض مرتكبها
للمساءلة القانونية ..



إنتشار المرجان :

الشعاب المرجانية واسعة الانتشار في المياه الضحلة الدافئة
وتزدهر بين خطي 30 شمالا و30 جنوبا . حيث تعكس تجمعات
واسعة ساحرة متنوعة الأشكال والأصباغ ، وهي تكوينات
مقاومة للأمواج .



إصدارات قسم التوعية والعلاقات العامة 2024

إمساكية شهر رمضان البيئية التوعوية

للعام 2024م-1445هـ

تقبل الله طاعتكم

العقبة - 5 رمضان



المغرب
06:51

الفجر
05:29

تعاون معنا بالإلتزام في تعليمات
محمية العقبة البحرية التالية :

المحافظة على نظافة الشاطئ .



عدم جمع المرجان والأصداف .



عدم الدوس أو الوقوف على المرجان .



عدم الصيد بكافة أشكاله وأنواعه .



عدم التخيم على الشاطئ .



عدم دخول السيارات للشاطئ .



عدم إشعال النيران على الشاطئ .



إن مخالفة هذه التعليمات يعرض مرتكبها
للمساءلة القانونية ..



المرجان وحماية الشواطئ :

تعتبر الشعاب المرجانية خط دفاع لحماية الشواطئ حيث أنها تلعب دورا في الوقاية من الأضرار الميكانيكية التي يمكن أن تسببها العواصف العنيفة والأعاصير وحتى موجات المد العاتية (تسونامي) وذلك بسبب الإطار الجيري المقاوم للأمواج .



إصدارات قسم التوعية والعلاقات العامة 2024

إمساكية شهر رمضان البيئية التوعوية

للعام 2024م-1445هـ

تقبل الله طاعتكم

العقبة - 6 رمضان



المغرب
06:52

الفجر
05:28

تعاون معنا بالإلتزام في تعليمات
محمية العقبة البحرية التالية :

المحافظة على نظافة الشاطئ .



عدم جمع المرجان والأصداف .



عدم الدوس أو الوقوف على المرجان .



عدم الصيد بكافة أشكاله وأنواعه .



عدم التخيم على الشاطئ .



عدم دخول السيارات للشاطئ .



عدم إشعال النيران على الشاطئ .



إن مخالفة هذه التعليمات يعرض مرتكبها
للمساءلة القانونية ..



من سكان الشعاب المرجانية :

توجد أعداد كبيرة من أنواع الأسماك التي تسكن بيئات الشعاب
المرجانية، وهذه الأسماك تشكل المصدر الرئيس للغذاء للسكان
المحليين . وتعتبر بعض أنواع اللافقاريات مثل الرخويات (بما
في ذلك الأخطبوط والحبار) والقشريات وشوكيات الجلد ذات
قيمة غذائية هامة.



إصدارات قسم التوعية والعلاقات العامة 2024

إمساكية شهر رمضان البيئية التوعوية

للعام 2024م-1445هـ

تقبل الله طاعتكم

العقبة - 7 رمضان



المغرب
06:53

الفجر
05:27

تعاون معنا بالإلتزام في تعليمات
محمية العقبة البحرية التالية :

المحافظة على نظافة الشاطئ .



عدم جمع المرجان والأصداف .



عدم الدوس أو الوقوف على المرجان .



عدم الصيد بكافة أشكاله وأنواعه .



عدم التخييم على الشاطئ .



عدم دخول السيارات للشاطئ .



عدم إشعال النيران على الشاطئ .



إن مخالفة هذه التعليمات يعرض مرتكبها
للمساءلة القانونية ..



من إستخدامات المرجان :

في الآونة الأخيرة يتم استخدام الشعاب المرجانية كمصدر
للمركبات الحيوية النشطة التي تجذب الكثير من الاهتمام من
شركات الأدوية في جميع أنحاء العالم .



إصدارات قسم التوعية والعلاقات العامة 2024

إمساكية شهر رمضان البيئية التوعوية

للعام 2024م-1445هـ

تقبل الله طاعتكم

العقبة - 8 رمضان



المغرب
06:53

الفجر
05:25

تعاون معنا بالإلتزام في تعليمات
محمية العقبة البحرية التالية :

المحافظة على نظافة الشاطئ .



عدم جمع المرجان والأصداف .



عدم الدوس أو الوقوف على المرجان .



عدم الصيد بكافة أشكاله وأنواعه .



عدم التخييم على الشاطئ .



عدم دخول السيارات للشاطئ .



عدم إشعال النيران على الشاطئ .



إن مخالفة هذه التعليمات يعرض مرتكبها
للمساءلة القانونية ..



أهمية المرجان للثروة السمكية :

تفيد الشعاب المرجانية الأنظمة البيئية المجاورة والمصاحبة لها
فهي تمثل بيئة لتكاثر وتربية وتغذية الكثير من الأسماك
والأحياء المائية المختلفة وبهذا فإنها تمثل رافدا أساسيا للثروة
السمكية من خلال تزويدها للمناطق المجاورة بصغار الأسماك
والأحياء البحرية وبهذا فإنها تدعم المخزون السمكي الذي تقع
فيه .



إصدارات قسم التوعية والعلاقات العامة 2024

إمساكية شهر رمضان البيئية التوعوية

للعام 2024م-1445هـ

تقبل الله طاعتكم

العقبة - 9 رمضان



المغرب
06:54

الفجر
05:24

تعاون معنا بالإلتزام في تعليمات
محمية العقبة البحرية التالية :

المحافظة على نظافة الشاطئ .



عدم جمع المرجان والأصداف .



عدم الدوس أو الوقوف على المرجان .



عدم الصيد بكافة أشكاله وأنواعه .



عدم التخييم على الشاطئ .



عدم دخول السيارات للشاطئ .



عدم إشعال النيران على الشاطئ .



إن مخالفة هذه التعليمات يعرض مرتكبها
للمساءلة القانونية ..



المرجان وغذاء الأسماك :

تعتبر الأحياء التي تغطي مستعمرات الشعاب المرجانية طعاما
مفضلا لكثير من أنواع الأسماك والأحياء البحرية الأخرى مثل
سمك الأرنب وسمك الفراشة ونجم البحر وقنفذ البحر إلى جانب
بعض الأحياء الأخرى .

إمساكية شهر رمضان البيئية التوعوية

للعام 2024م-1445هـ

تقبل الله طاعتكم

العقبة - 10 رمضان



المغرب
06:54

الفجر
05:21

تعاون معنا بالالتزام في تعليمات
محمية العقبة البحرية التالية :

المحافظة على نظافة الشاطئ .



عدم جمع المرجان والأصداف .



عدم الدوس أو الوقوف على المرجان .



عدم الصيد بكافة أشكاله وأنواعه .



عدم التخييم على الشاطئ .



عدم دخول السيارات للشاطئ .



عدم إشعال النيران على الشاطئ .



إن مخالفة هذه التعليمات يعرض مرتكبها
للمساءلة القانونية ..



خدمات إنتاجية يقدمها المرجان :

تصدر الشعاب المرجانية كميات هائلة من المواد العضوية إلى
البيئات المجاورة لها من خلال إفراز المخاط وبهذا فإنها تدعم
الإنتاجية الأولية للبحار التي تقع فيها، كما تمثل الشعاب
المرجانية بيئة للهجرة الدائمة والمؤقتة لكثير من الأسماك
والأحياء البحرية الأخرى.

إمساكية شهر رمضان البيئية التوعوية

للعام 2024م-1445هـ

تقبل الله طاعتكم

العقبة - 11 رمضان



المغرب
06:55

الفجر
05:22

تعاون معنا بالالتزام في تعليمات
محمية العقبة البحرية التالية :

المحافظة على نظافة الشاطئ .



عدم جمع المرجان والأصداف .



عدم الدوس أو الوقوف على المرجان .



عدم الصيد بكافة أشكاله وأنواعه .



عدم التخييم على الشاطئ .



عدم دخول السيارات للشاطئ .



عدم إشعال النيران على الشاطئ .



إن مخالفة هذه التعليمات يعرض مرتكبها
للمساءلة القانونية ..



المرجان وسكانه المهمين :

أظهرت الدراسات أن كل سنتيمتر مربع من نسيج المرجان يحتوي على ما يقرب أو يزيد من مليون طحلب ، وهذا العدد يتجدد باستمرار للمحافظة على التركيز المتوازن وإذا درم المرجان من هذا الطحلب فإنه يتعرض للإبيضاض ويتناقص تكوين هيكله وقد يتلاشى.



إصدارات قسم التوعية والعلاقات العامة 2024

إمساكية شهر رمضان البيئية التوعوية

للعام 2024م-1445هـ

تقبل الله طاعتكم

العقبة - 12 رمضان



المغرب
06:56

الفجر
05:20

تعاون معنا بالإلتزام في تعليمات
محمية العقبة البحرية التالية :

المحافظة على نظافة الشاطئ .



عدم جمع المرجان والأصداف .



عدم الدوس أو الوقوف على المرجان .



عدم الصيد بكافة أشكاله وأنواعه .



عدم التخييم على الشاطئ .



عدم دخول السيارات للشاطئ .



عدم إشعال النيران على الشاطئ .



إن مخالفة هذه التعليمات يعرض مرتكبها
للمساءلة القانونية ..



تنوع مستعمرات المرجان :

تتنوع مستعمرات المرجان في خليج العقبة بدرجة كبيرة في
الشكل واللون والهيئة ، وينمو المرجان بانقسام البوليبيات والتي
تنتج مستعمرات فسيحة واضحة تضم بوليبيات متشابهة مع
بعضها البعض .



إصدارات قسم التوعية والعلاقات العامة 2024

إمساكية شهر رمضان البيئية التوعوية

للعام 2024م-1445هـ

تقبل الله طاعتكم

العقبة - 13 رمضان



المغرب
06:56

الفجر
05:19

تعاون معنا بالالتزام في تعليمات
محمية العقبة البحرية التالية :

المحافظة على نظافة الشاطئ .



عدم جمع المرجان والأصداف .



عدم الدوس أو الوقوف على المرجان .



عدم الصيد بكافة أشكاله وأنواعه .



عدم التخيم على الشاطئ .



عدم دخول السيارات للشاطئ .



عدم إشعال النيران على الشاطئ .



إن مخالفة هذه التعليمات يعرض مرتكبها
للمساءلة القانونية ..



معدل نمو الشعاب المرجانية في العام الواحد :
تختلف الشعاب المرجانية في سرعة نموها فبعض الفصائل
ينمو بمعدل من 5 إلى 25 مليمترا في السنة في حين قد يصل
معدل النمو في فصائل أخرى الى 20 سنتيمترا في السنة .



إصدارات قسم التوعية والعلاقات العامة 2024

إمساكية شهر رمضان البيئية التوعوية

للعام 2024م-1445هـ

تقبل الله طاعتكم

العقبة - 14 رمضان



المغرب
06:57

الفجر
05:18

تعاون معنا بالالتزام في تعليمات
محمية العقبة البحرية التالية :

المحافظة على نظافة الشاطئ .



عدم جمع المرجان والأصداف .



عدم الدوس أو الوقوف على المرجان .



عدم الصيد بكافة أشكاله وأنواعه .



عدم التخييم على الشاطئ .



عدم دخول السيارات للشاطئ .



عدم إشعال النيران على الشاطئ .



إن مخالفة هذه التعليمات يعرض مرتكبها
للمساءلة القانونية ..



الشعاب المرجانية والسياحة :

يأتي العديد من الزوار والسياح لزيارة الشعاب المرجانية
والسباحة فوق حدائق المرجان أو الغوص تحت الماء للأستمتاع
بمشاهدة جمالها وجمال ساكنيها من الالحياء البحرية المتنوعة
والمختلفة الأشكال والألوان والاحجام .



إصدارات قسم التوعية والعلاقات العامة 2024